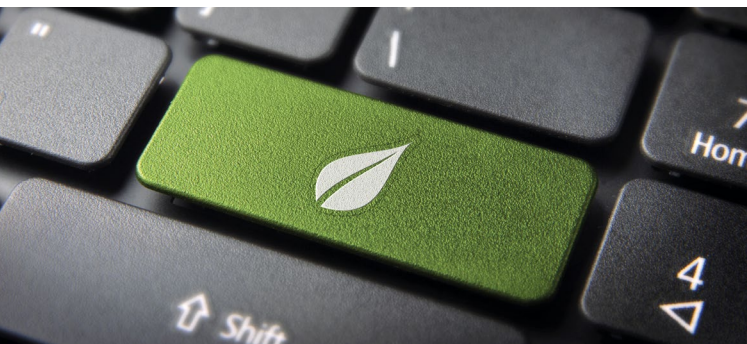




Transformationsberatung NRW.
Mit Green Economy auf die
Zukunft vorbereitet sein –
gefördert vom Land.



Worum geht es?

Klimafreundlich, umweltbewusst, nachhaltig und digital – das fordern mittlerweile viele Kundinnen und Kunden, aber auch gesetzliche Vorgaben werden anspruchsvoller. Der Weg zur „Green Economy“ ist für Unternehmen daher der Weg zu Wettbewerbsfähigkeit und Beschäftigungssicherung. Mit der Transformationsberatung unterstützt das Land Unternehmen und ihre Beschäftigten bei der Entwicklung einer individuellen, strategischen klima- und umweltfreundlichen Wirtschaftsweise.

Eine Beratung kann zum Beispiel folgende Aspekte umfassen:

- ökologische Modernisierung und Produktgestaltung
- Umstellung von Wertschöpfungsketten
- Ressourceneffizienz und Emissionsreduktion
- Etablierung eines „umweltbewussten Mindsets“
- Arbeitsorganisatorische Veränderungen durch Umwelt- oder Gemeinwohlabilanzierung

Ein wichtiger Erfolgsfaktor: die Beschäftigten.

Bei einer Transformationsberatung wird daher immer auch eine Kompetenzentwicklungsstrategie erarbeitet.



Wir fördern Ihre ökologische Modernisierung.

Die Transformation zu mehr Klima- und Umweltfreundlichkeit ist ein komplexer Prozess, der kleine und mittlere Unternehmen vor besondere Herausforderungen stellt. Wir unterstützen Sie bei der Strategieentwicklung!

Wie wird gefördert?

Zunächst besprechen Sie Ihr geplantes Beratungsvorhaben in einer Beratungsstelle. Hier kann Ihnen ein Beratungsscheck ausgestellt werden und Sie können direkt im Anschluss mit der Transformationsberatung starten.

Eine Beratungsstelle in Ihrer Nähe finden Sie hier:


www.gib.nrw.de/service/downloaddatenbank/Beratung.pdf



Was wird gefördert?

Ziel der Transformationsberatung ist es, Ihr Unternehmen auf dem Weg in eine nachhaltige Zukunft zu unterstützen, indem

- die Strategieentwicklung hin zu mehr Klima- und Umweltfreundlichkeit gefördert wird,
- die Weiterbildungsbedarfe und Entwicklungsmöglichkeiten der Mitarbeitenden herausgearbeitet werden.

 Eine Neustartberatung ist zusätzlich möglich – wir informieren Sie gern!

Unsere Förderung für die Zukunft Ihres Unternehmens.

- **Förderumfang:** 40 % der tatsächlichen Kosten pro Beratungstag, maximal 12 Beratungstage
- **Förderhöhe:** max. 400 € pro Beratungstag

Wenn z. B. 12 Tage 12.000 € kosten, zahlt Ihnen das Land Nordrhein-Westfalen 4.800 €. Es können maximal die auf dem Beratungsscheck festgelegten Beratungstage abgerechnet werden.

5 gute Gründe für eine Transformationsberatung.

1.

Sie möchten sich potenziellen Fachkräften als Arbeitgeberin bzw. Arbeitgeber mit Umwelt- und Klimabewusstsein präsentieren.

2.

Der Weg zur klimaneutralen Produktion macht die Umgestaltung Ihrer Verfahren notwendig.

3.

Die Investition in umweltschonende Technik oder die Umstellung auf Homeoffice stellt Ihr Unternehmen vor neue Herausforderungen.

4.

Der sparsame Umgang mit Ressourcen ist Ihnen wichtig und Sie möchten in Ihrer Belegschaft ein Bewusstsein für mehr ökologisch verantwortliches Verhalten schaffen.

5.

Sie möchten eine Umweltstrategie mit Ihren Beschäftigten entwickeln.

Herausgeber

Ministerium für Arbeit,
Gesundheit und Soziales
des Landes Nordrhein-Westfalen
Fürstenwall 25
40219 Düsseldorf
info@mags.nrw.de
www.mags.nrw

Gestaltung RHEINDENKEN GmbH, Köln

Druck Hausdruck MAGS

Fotohinweise/Quellen

Adobe Stock / vegefox.com (Titel); Adobe Stock /
cienpies (S. 2); Adobe Stock / Fokussiert (S. 3);
Adobe Stock / Tierney (S. 4)

© MAGS, September 2022

Diese Publikation kann bestellt oder heruntergeladen
werden: www.mags.nrw/broschuerenservice

Mit finanzieller Unterstützung des Landes Nordrhein-Westfalen und der Europäischen Union



**Kofinanziert von der
Europäischen Union**

Ministerium für Arbeit,
Gesundheit und Soziales
des Landes Nordrhein-Westfalen

